

# LES SOLUTIONS GÉOSYNTHÉTIQUES au service de l'environnement



BATIMENT



ENVIRONNEMENT



TRAVAUX  
PUBLICS



INDUSTRIE  
MINIÈRE



OUVRAGES  
HYDRAULIQUES

GROUP  
**afitex**  
GEOSYNTHETICS

# Spécialiste du drainage, de l'étanchéité et du renforcement des sols

## Plus de 30 ans d'expertise au service des sols

Le groupe AFITEX concentre son savoir-faire dans les secteurs du drainage, de l'étanchéité et du renforcement des sols au point de s'imposer aujourd'hui comme un leader sur le marché des géosynthétiques.

En assurant la conception, la fabrication et la commercialisation de ses produits, le groupe répond aux besoins des marchés du bâtiment, des travaux publics, de l'environnement et de l'industrie minière.

Le groupe AFITEX s'est développé à l'international et assure ainsi une présence en Europe, en Afrique, au Moyen-Orient, en Amérique du Sud et en Amérique du Nord. Fort de son expérience et de ses compétences, le groupe mise sur trois atouts majeurs : la qualité de service, la maîtrise de la production et l'innovation permanente.

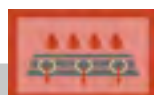
Les marques des géosynthétiques de drainage et de renforcement sont reconnues internationalement et constituent une signature de confiance : SOMTUBE®, DRAINTUBE®, NOTEX®, GEOTER®, SOMDRAIN®, ALVÉODRAIN®, ALVÉOTER®, PROTECTERRE®.





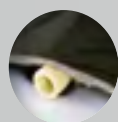
# Une gamme complète de géosynthétiques

## DRAINAGE

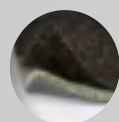


- Drainage vertical des parois enterrées
- Drainage sous dallage
- Drainage des sites et sols pollués
- Drainage pour les CSD (fond, talus et couverture de casiers)

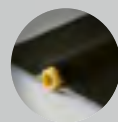
- Drainage eau et gaz sous bassin
- Drainage sous remblai
- Drainage des pentes - masque drainant
- Drainage à l'arrière de massif renforcé



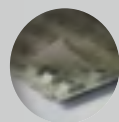
DRAINTUBE®



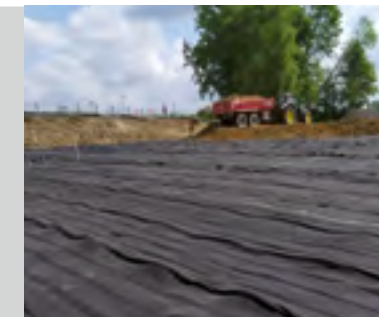
SOMDRAIN®



SOMETUBE®



ALVÉODRAIN®



## RENFORCEMENT

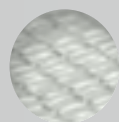


- Anti-remontée de fissures
- Rénovation de chaussées
- Sécurisation risque cavité
- Renforcement sur sols compressibles
- Amélioration de portance

- Renforcement des sols : inclusions rigides
- Mur de soutènement
- Massif renforcé



NOTEX®



GEOTER®



## FILTRATION / PROTECTION



- Géotextile de protection mécanique de la géomembrane en fond de bassin et de casier de décharge
- Géotextile de séparation et filtration de deux couches de sol de différentes natures



AFITEX® P - AFITEX® ST



## ÉTANCHÉITÉ

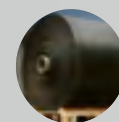


- Stockage et élimination de déchets liquides et solides
- Confinement des déchets
- Imperméabilisation / étanchéité des sols argileux
- Protection contre les gaz sur sites et sols pollués (radon, biogaz, etc...)

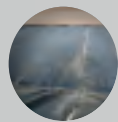
- Construction des bassins et barrages, de canaux, réservoirs d'eau, tunnels et structures souterraines



Géomembrane PEHD / PP



CIMTEX®



Géosynthétique bentonitique



PROTECTERRE®



## RETENUE DE TERRE



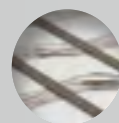
- Retenue de terre en talus (décharge, infrastructures routières)
- Contrôle de l'érosion
- Végétalisation de talus



AFITER®



ALVEOTER®



NOTEX® C



# Des engagements en faveur du développement durable



## Diminution des émissions de gaz à effet de serre

Le recours aux géosynthétiques AFITEX contribue à la réduction importante du transport de matériaux drainants (graviers, sables, argile) par camion.



## Lutte contre la pollution des sols

Grâce à l'utilisation des solutions géosynthétiques de drainage et d'étanchéité AFITEX, le confinement des déchets est assuré et l'infiltration des polluants dans les nappes phréatiques est évitée.



## Préservation des ressources naturelles

La mise en place des géosynthétiques AFITEX permet de réduire considérablement l'utilisation de matériaux granulaires issus de l'extraction.



## Protection et stockage de l'eau

Les géosynthétiques AFITEX sont bénéfiques pour la protection et le stockage de l'eau par leurs utilisations dans les réservoirs, les bassins, les canaux et les ouvrages d'irrigation.



## Allongement de la durée de vie des ouvrages

La pérennité des infrastructures est renforcée grâce à l'utilisation des géosynthétiques AFITEX. Ils retardent la fissuration des chaussées, protègent les talus, les berges et les côtes en limitant l'érosion.



## Des produits qui favorisent l'économie circulaire

Les matières premières utilisées pour la fabrication des géosynthétiques AFITEX sont sélectionnées avec soin dès que la technologie le permet. Ils sont composés de matières premières revalorisées et leur production permet ainsi de favoriser l'économie circulaire.



## Préservation des routes existantes

Les géosynthétiques de drainage AFITEX jouent un rôle important dans la sauvegarde du réseau routier. Leur utilisation permet la réduction considérable du transport par camion de matériaux granulaires. Les routes existantes sont alors moins sollicitées et mieux préservées.

## UN GROUPE, 7 ENTITÉS



**AMÉRIQUE DU NORD**  
**AFITEX TEXEL**

Tel. : +1 604 558 2900  
info@afitextexel.com

**EUROPE**  
**AFITEXINOV**

Tel. : +33 (0)2 37 18 01 51  
afitex@afitex.com

**ROYAUME-UNI**  
**AFITEXINOV UK**

Tel. : +44 (0)2033 250 780  
afitexinov-uk@afitex.com

**ALGÉRIE**

**AFITEX Algérie**

Tel. : +213 21 21 19 59  
afitex-algeria@afitex.com

**MOYEN-ORIENT**

**AFITEX Middle East**

Tel. : +33 (0)2 37 18 01 51  
afitexme@afitex.com

**NOUVELLE-CALÉDONIE**

**AFITEX Pacific**

Tel. : +687 98 59 24  
afitex-pacific@afitex.com

**MAROC**

**AFITEXINOV Maroc**

Tel. : +212 522 78 76 24  
afitex-maroc@afitex.com

**Youness BESSAM**

**Responsable développement Maroc**

**Tél. : +212 664 204 358**  
**youness.bessam@afitex.com**



[www.afitex.com](http://www.afitex.com)

